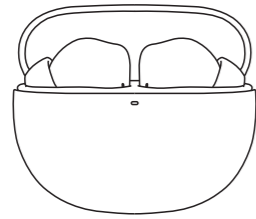


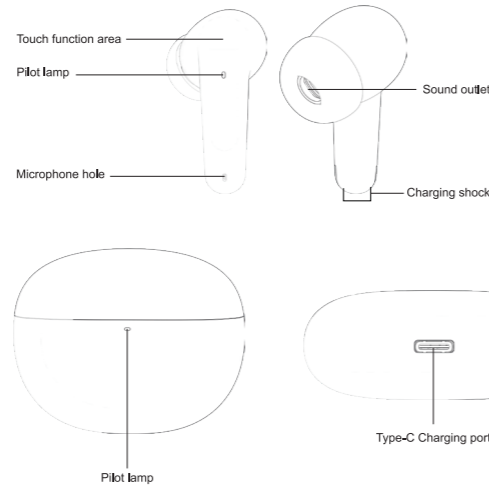
ENG

## USER MANUAL



**BECKER**  
**38.032.90**

### Functional operating diagram



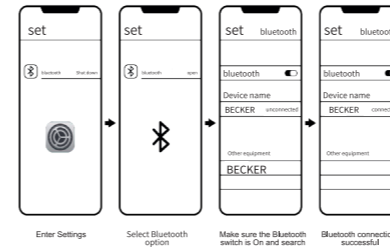
### Headset function operation instructions

1. Power on: Hold down the function key for 3 seconds
  2. Power off: Press and hold the multifunction key for 5 seconds
  3. Play/Pause: (R, L ear) Press the multi-function key to play/pause the loop switch
  4. Previous: In ear mode (L) double click the multifunction key
  5. Next: In ear mode (R) double click the multifunction key
  6. Volume + : In ear mode (L) three-click multi-function key
  7. Volume - : When in ear mode (R) three-click multi-function key
  8. Voice dialing: (R, L ear) Long press the multi-function key for 1.5 seconds to activate SIRIT
  9. When answering a call/incoming call: (R, L ear) press the multi-function key
  10. Reject a call/Incoming call: (R, L ear) Double click the multifunction key
  11. Hang up/talk or dial: (R, L ear) short press the multi-function key
  12. Clear pairing information: in the pairing state, the four-click multi-function key can be used to pair the TWS with the phone
- To connect to the record, hold down the multifunction key for 5 seconds

### Headset connection pairing operation

Open the cover earphone will automatically turn on, red and white lights will alternately flash, and the device search will begin.

As shown in the following picture



1. The charging bay blinking red indicates that the battery is low and needs to be charged.
2. The red light blinks when the charging bay is charging, and the indicator lights up when it is fully charged.
3. When charging the headset, the red light flashes.
4. When the headset is in low battery state (beep), the headset is in low battery state.

Functional use	Communication Bluetooth headset, music Bluetooth headset, binaural call
Frequency response	20HZ - 20KHZ
Impedance	320±15%
Sensitivity	103 + 3dB At1000Hz A1Q 126V
Bluetooth receiving distance	≥ 15m (under standard environment)
Bluetooth version	Bluetooth 5.4
Transmission range	2400-0-2483.5MHz
Support agreement	HSP/HFP/ADP/SBC/ACC/AVRCP
Transmission frequency	2.4GHZ-2.483 5GHZ SMBand
Headset charging time	30 minutes (headphones), about 1 hour (charging cabin)
Playback time	7-10hours (60% volume)
Talk time	6-8hours (60% volume)
Endurance time	Talk duration when bluetooth headset and mobile phone are connected: About 6-8 hours (binaural call); length of call in connected state; standby time: about 100 hours
Charging voltage / current	
Product working temperature	-10-50 °C
Product storage temperature	-20-65 °C
	Rated input of earphone: dc5v=30mA
	Rated input of charging chamber: dc5v=300mA

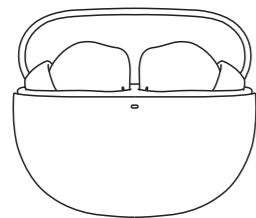
### Product safety information

Please read all instructions and warnings before using this product, non-standard use will cause damage to the product or personal safety.

1. The product contains batteries, do not expose the product to strong sunshine or overheating environment such as heaters. Do not store this product in high temperature, strong light and strong magnetic field environment.
2. Do not place the product in harsh environment such as near the fire source, do not knock, throw, trample, squeeze or put into the fire, if bulging, do not use.
3. Ambient temperature :0~45°C.
4. Do not violate the product instructions and use improperly, causing product damage or endangering personal and property safety, and bear the consequences.
5. Non-professional personnel are strictly prohibited from decomposing this product, otherwise it may lead to fire and even complete damage to this product.
6. Do not use the load that exceeds the output current of this product (electrical appliances), which will automatically stop working.
7. Please regularly clean the charging contact of the earphone with a clean cotton cloth to avoid the situation that the earphone cannot be charged or started due to long-term uncleaning.
8. Do not place the product in water (or washing machine). If the product is in water, please wait for it to dry naturally before use.

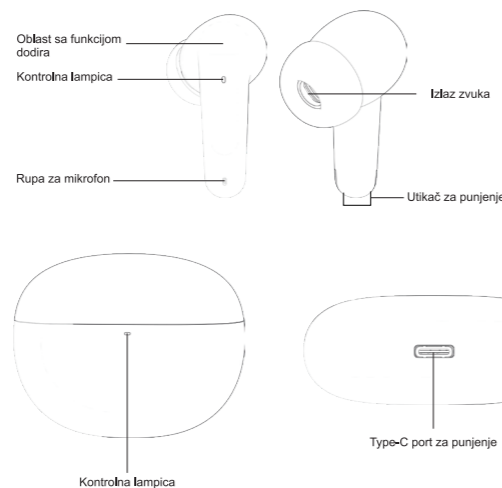
SRB

## UPUTSTVO ZA UPOTREBU



**BECKER**  
**38.032.90**

### Funkcionalna operativna šema



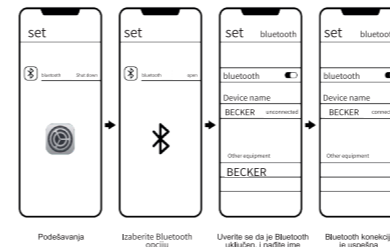
### Uputstva za rad funkcija slušalica

1. Uključivanje: Držite funkcijski taster pritisnut 3 sekunde
  2. Isključivanje: Pritisnite i držite multifunkcijski taster 5 sekundi
  3. Reprodukacija/Pauza: (R, L) Pritisnite multifunkcijski taster za reprodukciju/pauzu
  4. Prethodna pesma: U režimu u uhu (L) dvaput pritisnite multifunkcijski taster
  5. Sledeća pesma: U režimu u uhu (R) dvaput pritisnite multifunkcijski taster
  6. Jačina zvuka + : U režimu u uhu (L) tri puta pritisnite multifunkcijski taster
  7. Jačina zvuka - : U režimu u uhu (R) tri puta pritisnite multifunkcijski taster
  8. Glasovno biranje: (R, L) Dugo pritisnite multifunkcijski taster 1,5 sekundi da biste aktivirali SIRI
  9. Kada odgovarate na poziv/prilikom dolaznog poziva: (R, L) pritisnite multifunkcijski taster
  10. Odbijanje poziva/prilikom dolaznog poziva: (R, L)dvaput pritisnite multifunkcijski taster
  11. Završavanje poziva/razgovor ili biranje: (R, L) kratko pritisnite multifunkcijski taster
  12. Brisanje informacija o uparivanju: U stanju uparivanja, četvorostruko pritisnite multifunkcijski taster da biste uparili TWS sa telefonom
- Da biste se povezali na zapis, držite multifunkcijski taster pritisnut 5 sekundi

### Operacija uparivanja slušalica

Otvaranjem poklopca slušalice će se automatski uključiti, crvena i bela svetla će naizmenično treperiti, i započeće pretraga uređaja.

Kao što je prikazano na sledećoj slici.



1. Treperenje crvene svetlosti na kutiji za punjenje ukazuje na to da je baterija slaba i da je potrebno punjenje.
2. Crvena svetlost treperi dok se kutija za punjenje puni, a indikator svetli kada je potpuno napunjena.
3. Kada se slušalice pune, crvena svetlost treperi.
4. Kada su slušalice u stanju niske baterije (zvučni signal), slušalice su u stanju niske baterije.

Funkcionalna upotreba	Komunikacione Bluetooth slušalice, muzičke Bluetooth slušalice, binauralni poziv
Odziv frekvencije	20HZ - 20KHZ
Impedansa	320±15%
Osetljivost	103 + 3dB pri 1kHz 126V
Bluetooth domnet prijema	≥ 15m (u standardnom okruženju)
Bluetooth verzija	Bluetooth 5.4
Opseg prenosa	2400,0-2483,5MHz
Podržani protokoli	HSP/HFP/ADP/SBC/ACC/AVRCP
Frekvencijski opseg prenosa	2.4GHZ-2.483 5GHZ SMBand
Vreme punjenja slušalica	30 minuta (za slušalice), oko 1 sat (za punjač)
Vreme reprodukcije	7-10 sati (na 60% jačine zvuka)
Vreme razgovora	6-8 sati (na 60% jačine zvuka)
Vreme izdržljivost	Vreme razgovora kada su Bluetooth slušalice i mobilni telefon povezani: oko 6-8 sati (binauralni poziv); dužina poziva u povezanom stanju; vreme mirovanja: oko 100 sati
Napon / struja punjenja	
Radna temperatura proizvoda	-10-50 °C
Temperatura skladištenja proizvoda	-20-65 °C
	Ocena ulaza slušalica: dc5v=30mA
	Ocena ulaza punjačke komore: dc5v=300mA

### Informacije o bezbednosti proizvoda

Molimo pročitajte sva uputstva i upozorenja pre upotrebe ovog proizvoda, nepravilna upotreba može izazvati oštećenje proizvoda ili opasnost po ličnu bezbednost.

1. Proizvod sadrži baterije, nemojte izlagati proizvod jakom suncu ili pregrejanom okruženju kao što su grejalice. Nemojte skladištiti ovaj proizvod na visokim temperaturama, jakom svetlu ili u okruženju sa jakim magnetnim poljem.
2. Nemojte postavljati proizvod u teškim uslovima kao što su blizina izvora vatre, nemojte ga udarati, bacati, gaziti, stiskati ili stavljati u vatru. Ako se proizvod naduje, nemojte ga koristiti.
3. Radna temperatura: 0~45°C.
4. Ne kršite uputstva za upotrebu i ne koristite proizvod nepropisno, što može izazvati oštećenje proizvoda ili ugroziti ličnu i imovinsku sigurnost, i snosite posledice.
5. Strogo je zabranjeno da neprofesionalno osoblje rastavlja ovaj proizvod, jer to može dovesti do požara ili potpunog oštećenja proizvoda.
6. Nemojte koristiti opterećenje koje premašuje izlaznu struju ovog proizvoda (električni uređaji), jer će proizvod automatski prestati sa radom.
7. Redovno čistite kontakt za punjenje slušalica čistom pamučnom krpom kako biste izbegli situaciju da se slušalice ne mogu puniti ili pokrenuti zbog dugotrajnog nečišćenja.
8. Nemojte stavljati proizvod u vodu (ili veš mašinu). Ako proizvod upadne u vodu, sačekajte da se prirodno osuši pre ponovne upotrebe.